

Nieuwjaarsbijeenkomst Iedereen Mobiel

31 januari 2026
Amsterdam

movares  smart
urban
engineering



Introductie

Simone Jorink



Introductie

Movares

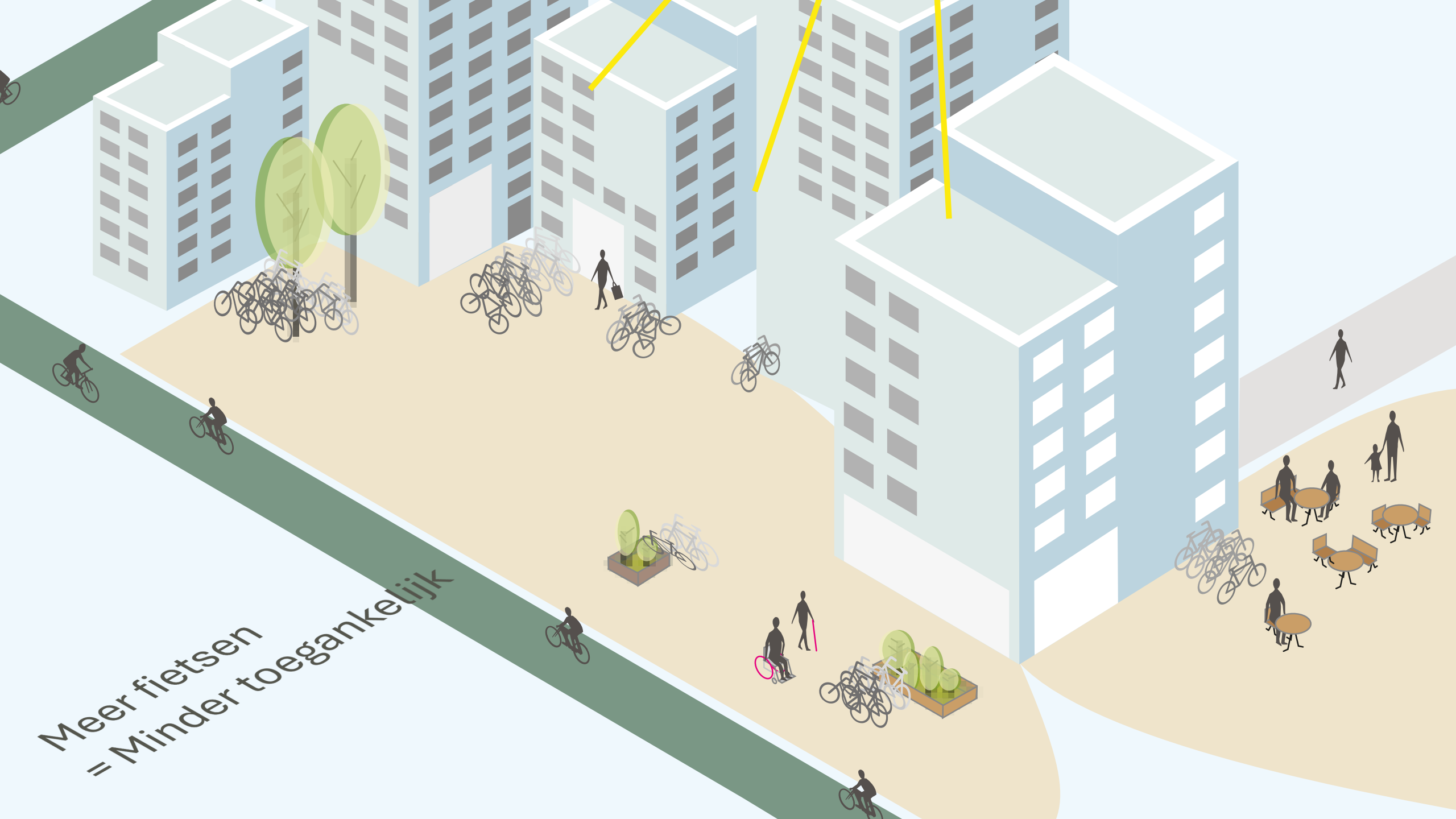
Expert fietsparkeren

- Locatiestudies en uitwerken ontwerpen fietsparkeren bij stations
- Beleid voor fietsparkeren voor gemeenten/gebiedsontwikkelingen (kwantitatief en kwalitatief)
- Ontwerp van fietsenstallingen



Meer fietsers
= Meer fietsen





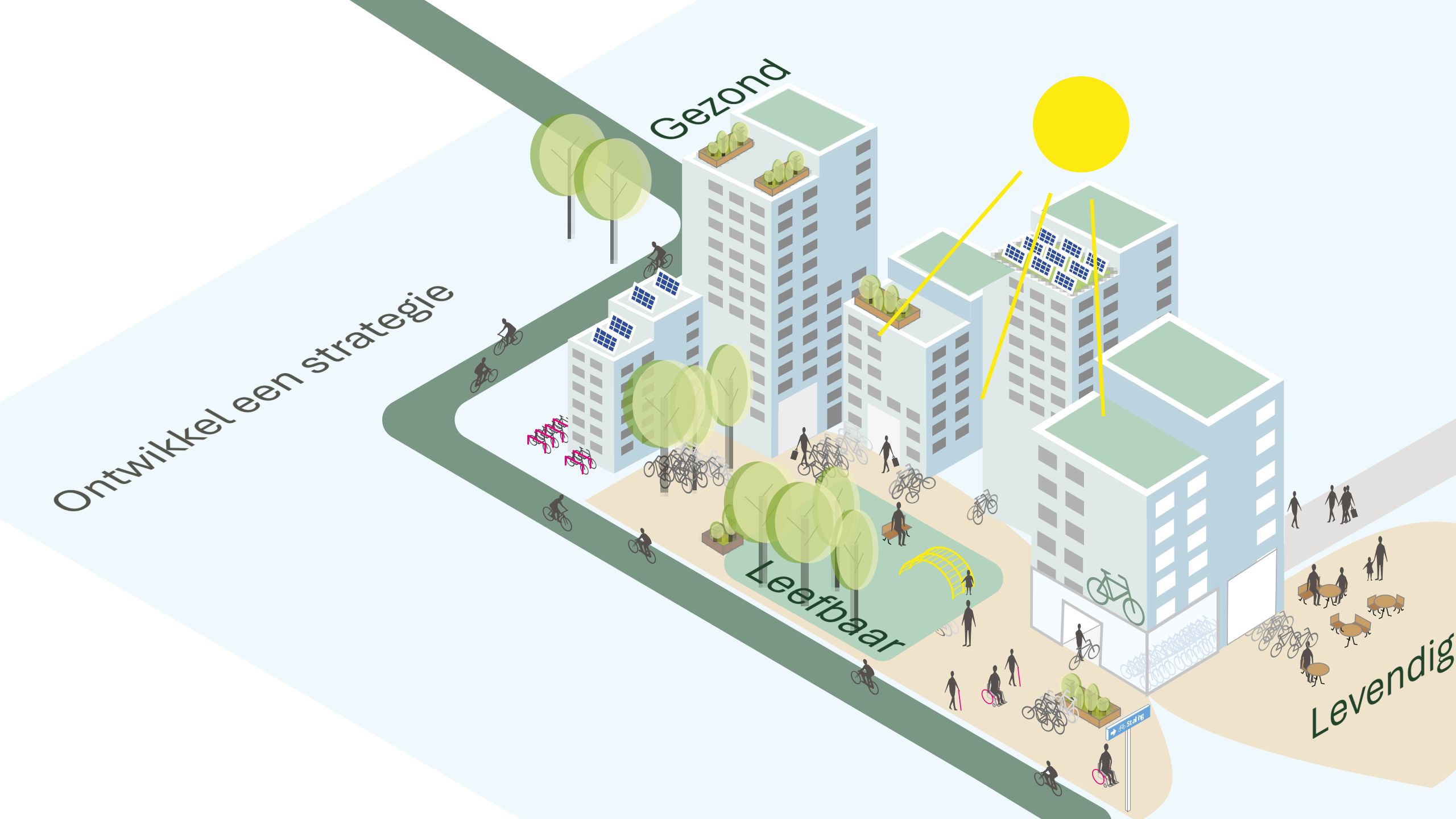
Meer fietsen
= Minder toegankelijk

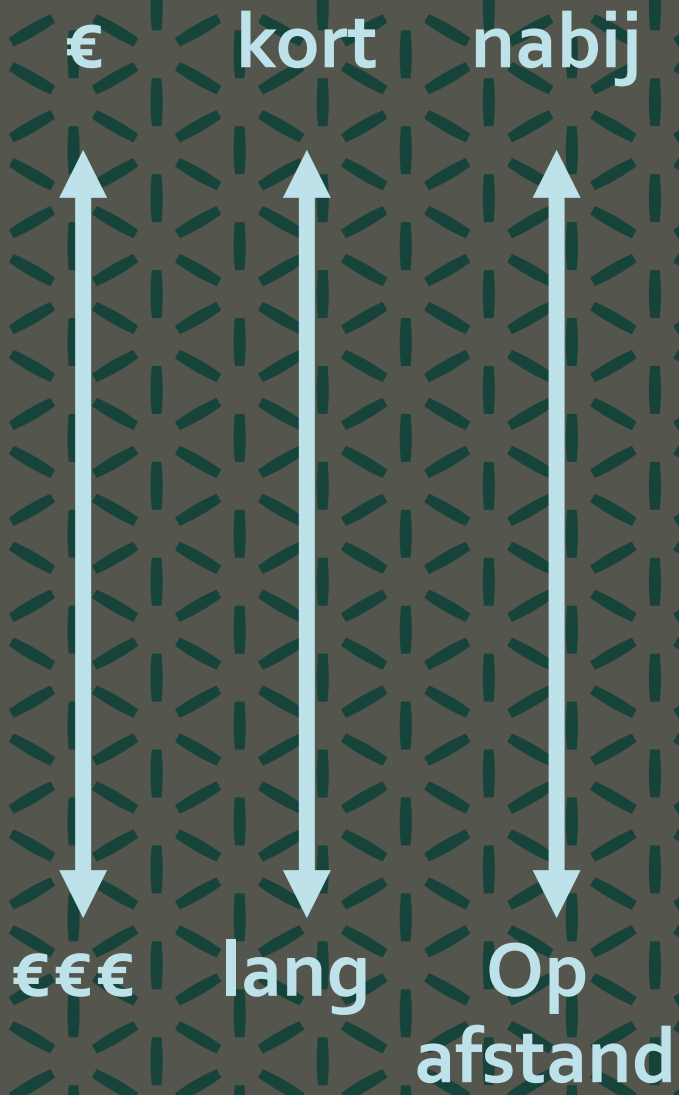
Ontwikkel een strategie

Gezond

Leefbaar

Levendig





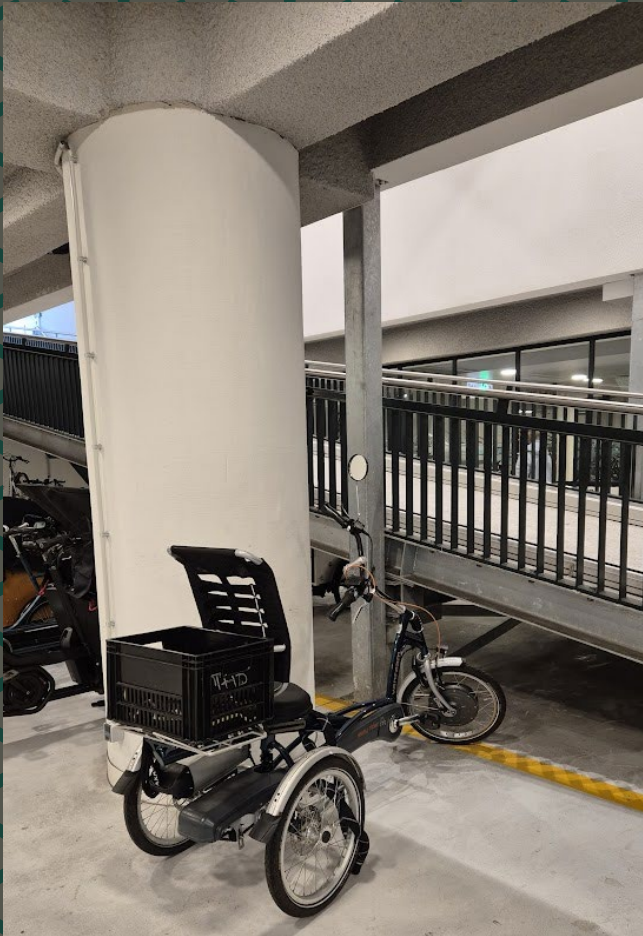
	ongeschikt	onhandig	mogelijk	handig	ideaal
Run Shoppers	ongeschikt	onhandig	mogelijk	handig	ongeschikt
Fun shoppers	ongeschikt	ongeschikt	ongeschikt	ongeschikt	ongeschikt
Bezoekers	ongeschikt	ongeschikt	ongeschikt	ongeschikt	ongeschikt
Werknemers	ongeschikt	ongeschikt	ongeschikt	ongeschikt	ongeschikt
OV-reizigers	ongeschikt	ongeschikt	ongeschikt	ongeschikt	ongeschikt
Bewoners	ongeschikt	ongeschikt	ongeschikt	ongeschikt	ongeschikt
Vak	ongeschikt	ongeschikt	ongeschikt	ongeschikt	ongeschikt
Beugelrek	ongeschikt	ongeschikt	ongeschikt	ongeschikt	ongeschikt
Trommel	ongeschikt	ongeschikt	ongeschikt	ongeschikt	ongeschikt
Kluizen	ongeschikt	ongeschikt	ongeschikt	ongeschikt	ongeschikt
Pop-up stalling	ongeschikt	ongeschikt	ongeschikt	ongeschikt	ongeschikt
Buurt stalling	ongeschikt	ongeschikt	ongeschikt	ongeschikt	ongeschikt
Gelusterde stalling	ongeschikt	ongeschikt	ongeschikt	ongeschikt	ongeschikt

“Nee die trap heeft geen contrastmarkering nodig, want slechtzienden fietsen niet.”

“Het wordt toch een trap, want het lijkt me sterk dat mensen die slecht ter been zijn met de fiets komen.”

“We halen het aantal fietsparkeerplekken niet, dus laat de plekken voor buitenmodelfietsen maar weg”

“Wij ontwierpen een fietsenstalling met mindervalidetoilet, maar hoe diegene daar komt, we hebben geen idee. Via de loopbare helling...? Voor het inpassen van een lift was het te laat.”



“Wij ontwierpen een fietsenstalling met mindervalidetoilet, maar hoe diegene daar komt, we hebben geen idee. Via de loopbare helling...? Voor het inpassen van een lift was het te laat.”





Activiteiten

- ‡ Feb 2024 Presentatie kennisnetwerk fietsparkeren gemeente Amsterdam
- ‡ Mei 2024 Webinar CROW Fietsparkeren en inclusie
- ‡ Mei 2025 Walk&Rollshop tijdens Nationaal fietscongres met Karlijn, Toos en Jake
- ‡ **2026** Aantal locatiespecifieke vraagstukken waar inclusiviteit aandacht heeft

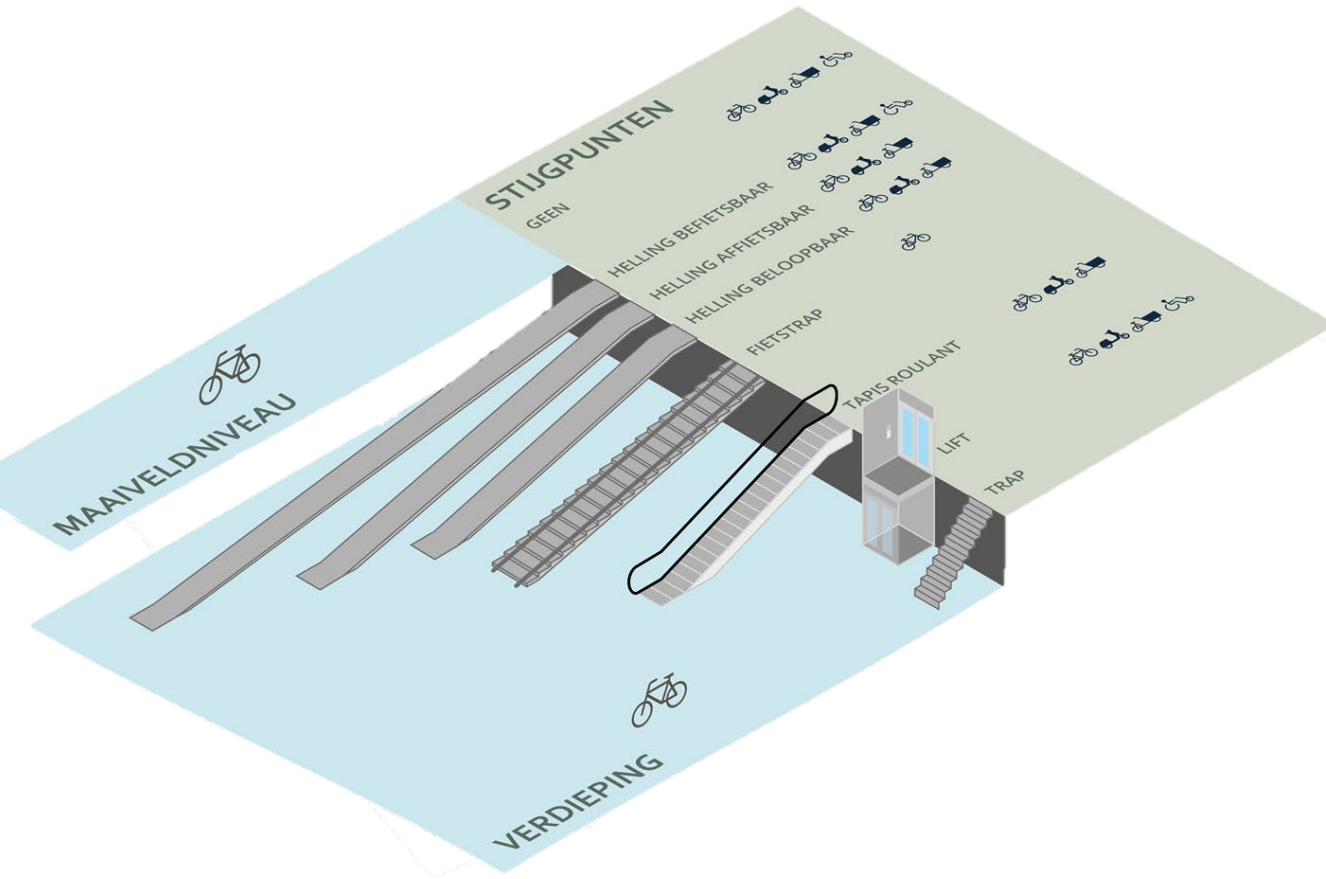
Aandacht geven in projecten



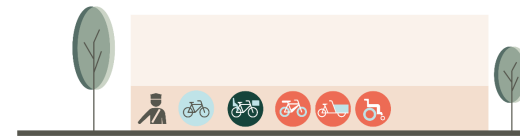
**WELKE GEPARKEERDE
FIETSEN VIND JIJ HET
GROOTSTE PROBLEEM?**



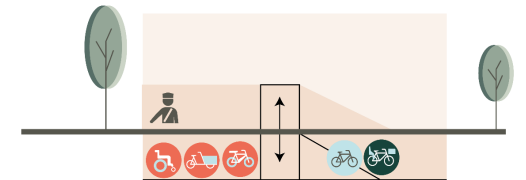
Kennisontwikkeling



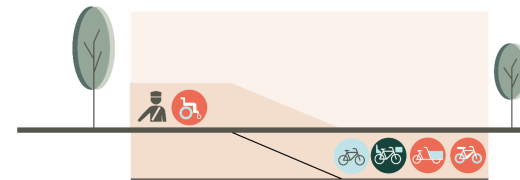
Toegankelijkheid inpandig fietsparkeren



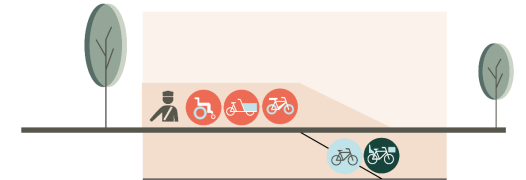
Maaiveld - maximaal inclusief



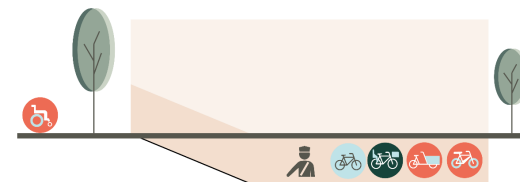
Verdieping - maximaal inclusief door toevoeging lift



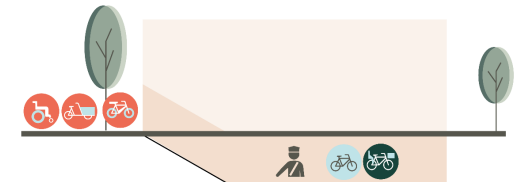
Verdieping - inclusief door middel van alternatief op maaiveldniveau stalling



Verdieping - inclusief door middel van alternatief op maaiveldniveau stalling voor meerdere doelgroepen in verband met stijgpunt



Verdieping - niet inclusief, alternatief bieden in de omgeving (denk hierbij wel aan waarde van voertuigen en wens veilig te kunnen parkeren)



Verdieping - niet inclusief voor meerdere doelgroepen, alternatief bieden in de omgeving (denk hierbij wel aan waarde van voertuigen en wens veilig te kunnen parkeren)



Walk&Rollshop Nationaal Fietscongres

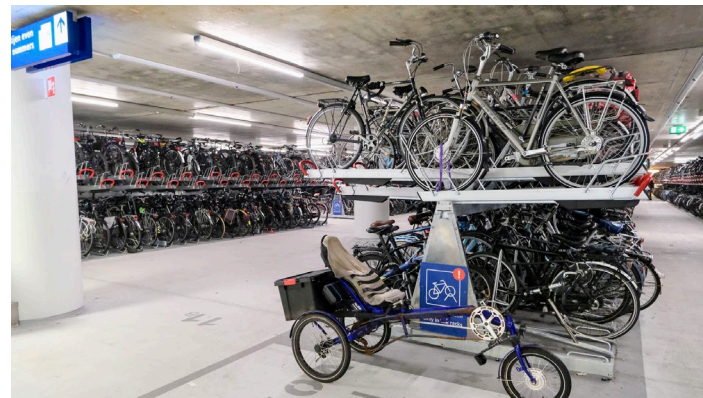
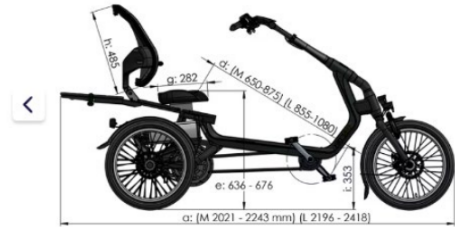
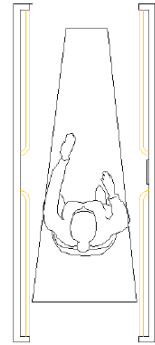
- Fietsen is pas écht inclusief als iedereen mee kan doen - Movares Smart Urban Engineering



Effecten

- Meer inzicht en daarmee een betere en bredere afweging
- Het thema leeft bij een aantal gemeenten, ook door groeiende aandacht vanuit Fietsersbond, CROW en Tour de Force
- Fietsenstalling Alkmaar 'de Afstap' op begane grond gerealiseerd

Stations

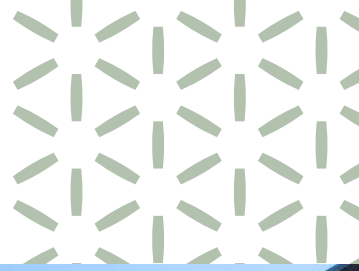




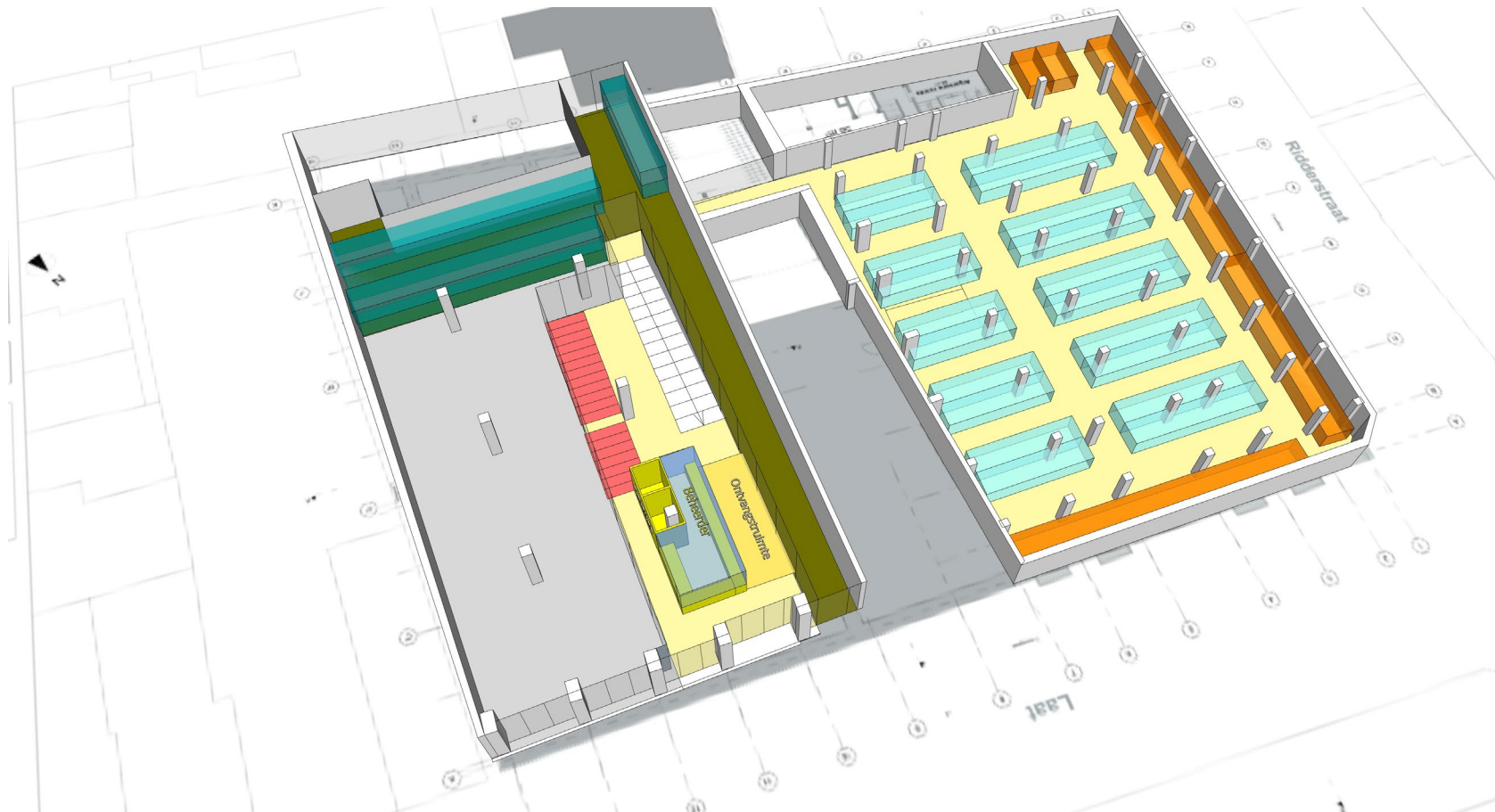
De Afstap Alkmaar

- ⌘ Stalling aan de rand van het voetgangersgebied
- ⌘ Pand van de voormalig V&D
- ⌘ Herontwikkeling tot wonen en supermarkt/fietsenstalling op begane grond en in de kelder

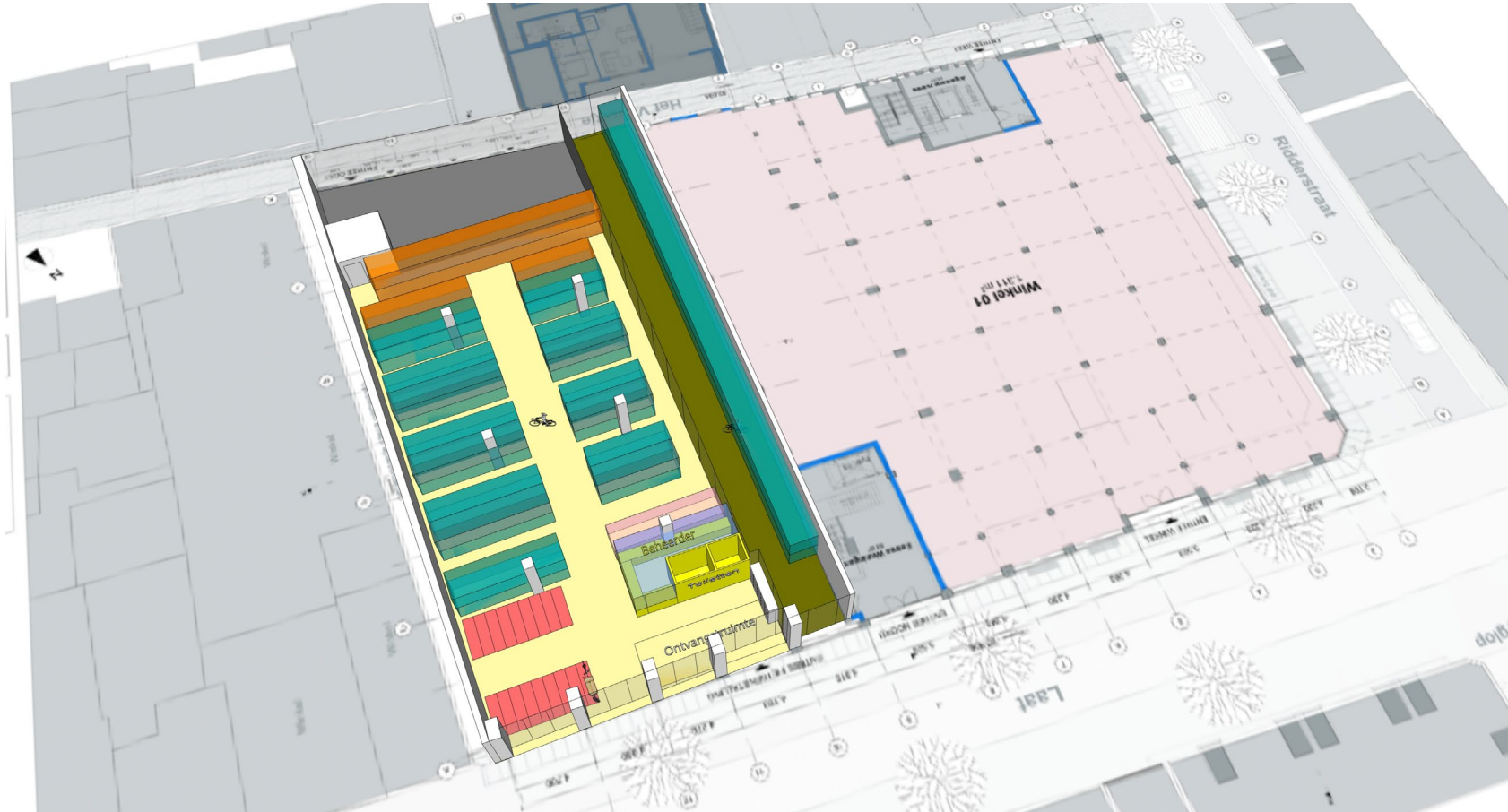
Fietsenstalling De Afstap Alkmaar



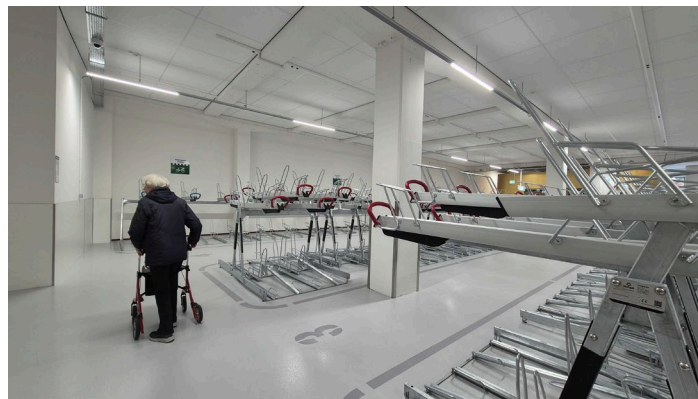
Fietsenstalling De Afstap Alkmaar



Fietsenstalling De Afstap Alkmaar



Fietsenstalling De Afstap Alkmaar



- ⌘ Veel aandacht voor de opening
- ⌘ Maximaal toegankelijk door begane grond, máár daardoor wel deels dubbellaags rekken
- ⌘ Beheerder in daglicht ook een belangrijk vereiste vanuit gemeente
- ⌘ Openbaar toilet als service voor alle binnenstadsbezoekers





2026

- ⌘ Velocity congres abstract ingediend samen met Karlijn geïnspireerd op het format Walk&rollshop
 - ⌘ 16-2: het is ons gelukt! 😊
- ⌘ Nieuwe opgaven rond stations en in binnensteden
 - ⌘ Beleid
 - ⌘ Ontwerp
- ⌘ Betrokken bij opstellen kwaliteitseisen fietsenstallingen